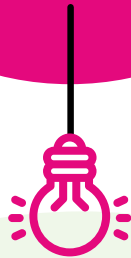




Stappenplan aanvraag innovatiesubsidie SW

Heb jij een **innovatief idee** dat de duurzame inzetbaarheid kan **versterken en vergroten** van medewerkers vallend onder de cao's Wsw of Aan de slag?



Vraag dan nu een **subsidie** aan voor een **innovatief project** voor de sw.



SBCM financiert tot

50% van de kosten*

van jouw project

Realiseer hiermee:

- Een vernieuwende aanpak
- Een innovatieve methodiek of instrument waar werknemers van andere sociaal ontwikkelbedrijven ook hun voordeel mee kunnen doen

*tot € 25.000,-



Hulp nodig of even sparren?

(070) 376 58 47



info.sbcm@caop.nl



Stappenplan aanvraag innovatiesubsidie SW



1. Bespreek idee met SBCM

Neem contact op via het [contactformulier](#)
of bel naar (070)376 5874



2. Maak projectplan inclusief begroting

Gebruik dit [format](#) met [de modelbegroting](#)
en stuur naar info.sbcm@caop.nl



3. Verwerk ontvangen feedback vanuit SBCM

Mail de definitieve versie naar info.sbcm@caop.nl



4. Bestuur SBCM toetst projectplan

Antwoord wel/geen subsidie volgt binnen 6 weken



5. Uitvoering project en opleveren:

- Omschrijving aanpak
- Evaluatie verslag
- Financiële verantwoording



Tips voor een succesvol projectplan

- Lees eerst de [subsidievoorwaarden](#)
- Bekijk [eerdere projecten](#)
- Zorg dat het project een overdraagbare aanpak, methodiek of instrument oplevert



Hulp nodig of even sparren?

(070) 376 58 47



info.sbcm@caop.nl